

MO SEKCE MAJETKOVÁ

zastoupená Bc. Davidem GROŠAFTEM

Odůz / OdůzSOD

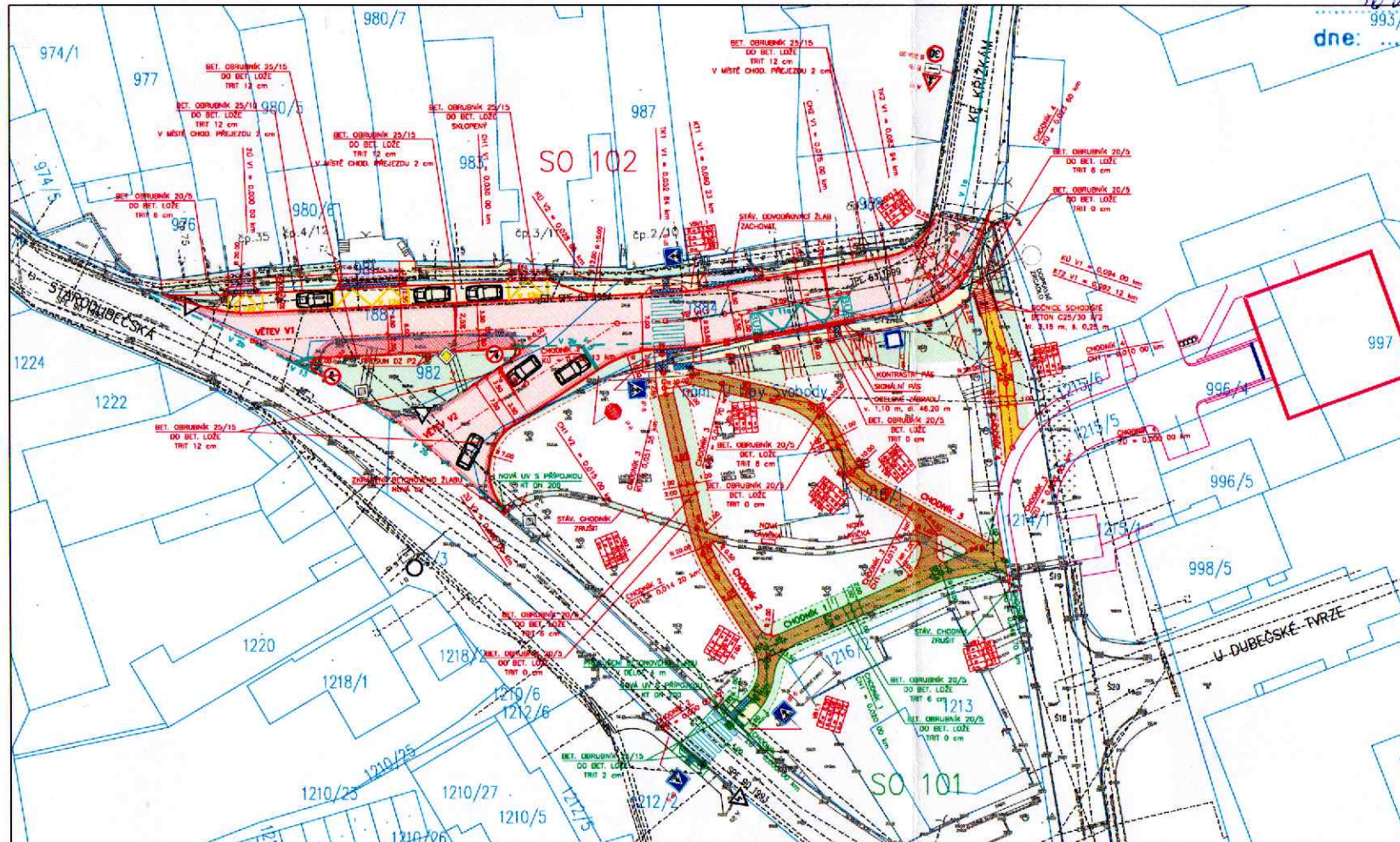
Souhlasí

s realizací stavby dle příložené dokumentace.

Toto stanovisko platí po dobu dvou let.

dne: 13.9.2023

13.9.2023



LEGENDA:

- CHODNÍK - 3 - DLAŽBA
- CHODNÍK - 4 - MĚK
- CHODNÍK - 5 - ASFALT
- VEJED - 2 - DLAŽBA
- PARKOVACÍ STÁNÍ - 2 - DLAŽBA
- VOZOVNA V MÍSTĚ NAPROJEKTU - 1 - ASFALT
- VOZOVNA PŘEDVÝMĚŘENÁ - 6 - ASFALT
- ZELEŇ

- NOVÉ KONSTRUKCE SO 101
- NOVÉ KONSTRUKCE SO 102
- ZAMĚŘENÍ
- KONSTRUKCE KOORDINAČNÍ STAVBY
- KANALIZAČNÍ MĚŘÍ
- ÚPRAVY PRO DOP
- VÝMĚNA / PRODLOUŽENÍ STAV. OCHRÁŇK
- NOVÉ VOZOVNÉ DOPRAVNÍ ZNAČENÍ

- NOVÉ SVISLÉ DOPRAVNÍ ZNAČENÍ
- STÁVAJÍCÍ SVISLÉ DOPRAVNÍ ZNAČENÍ

STAVAJÍCÍ INŽENÝRSKÉ SÍTĚ

- KANALIZACE SPLAŠKOVÁ
- KANALIZACE DEŠŤOVÁ
- VODOVOD
- PLYNOVOD SÍTĚ
- KABLY NN
- KABLY VN
- KABLY VO
- KABLY SÍŤOVACÍ
- KABLY SÍŤOVACÍ DÁLKOVÉ
- KABLY NAZNAČENÉ VLEDEM

TRASY INŽENÝRSKÝCH SÍTÍ JSOU POLOŽENY ORIENTAČNĚ A SLUŽÍ PRO POTŘEBU PROJEKTOVÝCH PRACÍ. PŘED ZPŮSOBEM PRÁCE A NÁSTAVBY VÝVOJÍ STÁVAJÍCÍ INŽENÝRSKÉ SÍTĚ A OCHRANĚ A PRÁCE PŘÍSLUŠNÉMU POŘÍZENÍ. POLOHOUPISNÝ SYSTÉM - JTSK

Ing. Tomáš Hocke		ul. Moulkova 2367/2 150 00 Praha 5 - Smíchov telefon: +420 805 748 142 hocke@hockeprojekt.cz	
MÍSTO:	MČ PRAHA - DUBEC, STARODUBSKÁ 401/35, 107 00 PRAHA 112 - DUBEC	STUPEŇ PR.	ÚSPR.
NÁZEV STAVBY:	PRÁHA 10 - DUBEC	DATUM:	02/2021
PROJEKTOVATEL:	ING. TOMÁŠ HOCKE	VEŠTĚNÍ:	1:200
NÁZEV AKCE:	STAVEBNÍ ÚPRAVY NA NÁMĚSTÍ U LIPY SVOBODY	FORMÁT:	10 x A4
NÁZEV OBJEKTU:		ČÍSLO PR.	020/2020
NÁZEV PRŮJEDY:		ČÍSLO PR.	C.3.
KOORDINAČNÍ SITUÁČNÍ VÝKRES			